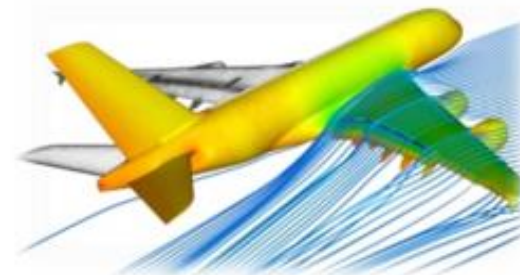




Une spécialité de
la voie générale

Contenus

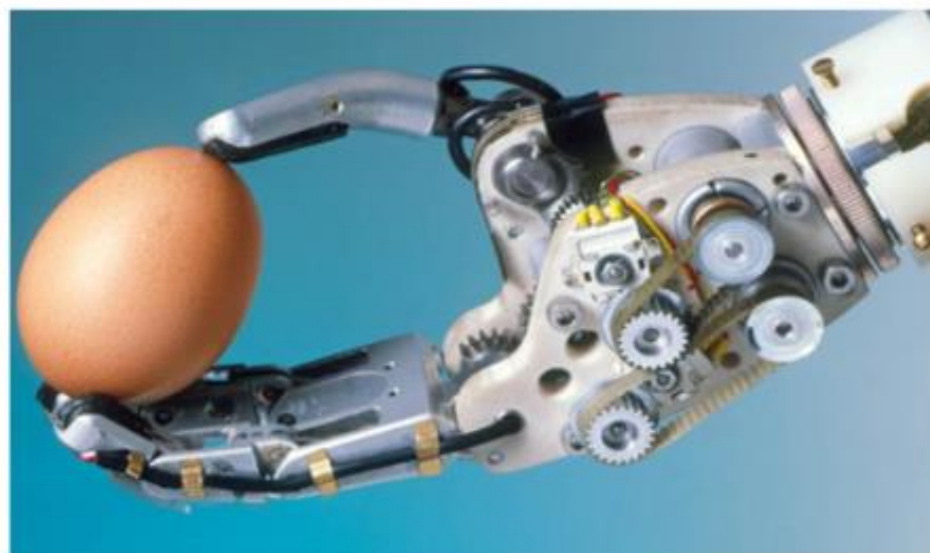


Les Sciences de l'Ingénieur(e)

Des sciences appliquées et actuelles

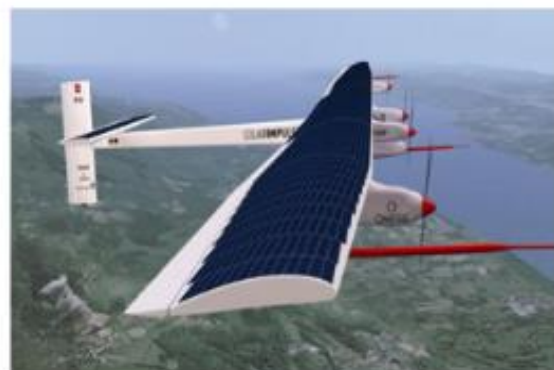


CONTACT
INFORMATION



Activités

Pour qui ?



Et dans le
supérieur ...

Quelles
associations ?



SOMMAIRE PRÉSENTATION SPÉCIALITÉ SCIENCES DE L'INGÉNIEUR LYCÉE CARRIAT

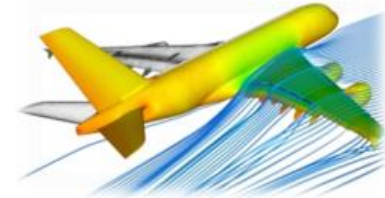


1

Une spécialité de
la voie générale

2

Contenus



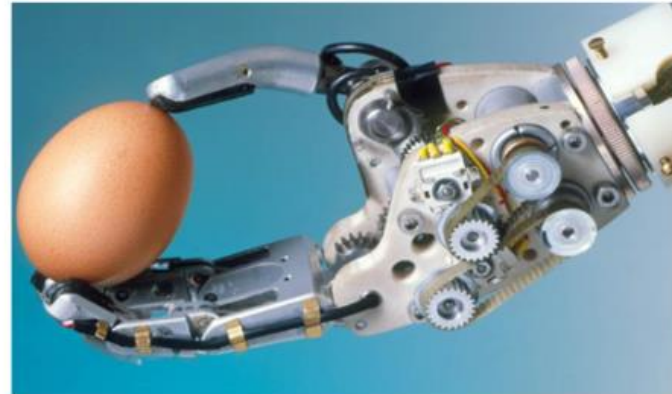
Les Sciences de l'Ingénieur(e)

Des sciences appliquées et actuelles



7

CONTACT
INFORMATION

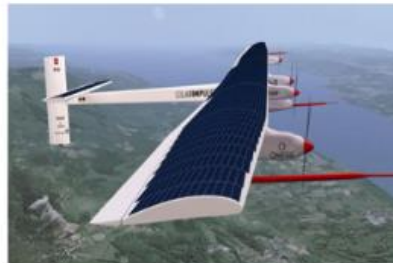


3

Activités

4

Pour qui ?



6

Et dans le
supérieur ...

5

Quelles
associations ?





1

Une spécialité de la voie générale à la fois scientifique et technologique





1

Une spécialité de la voie générale

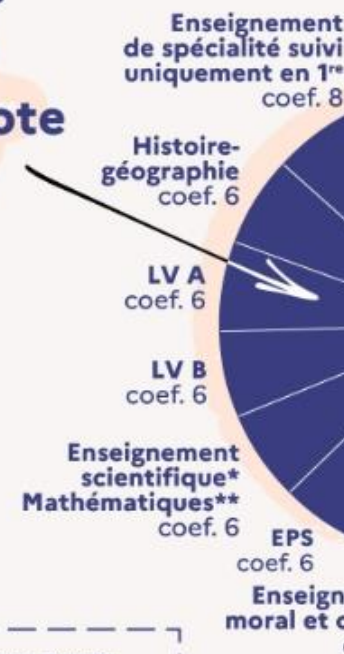
Les coefficients des épreuves du Bac général

→ un poids fort attribué aux spécialités

Répartition de la note finale

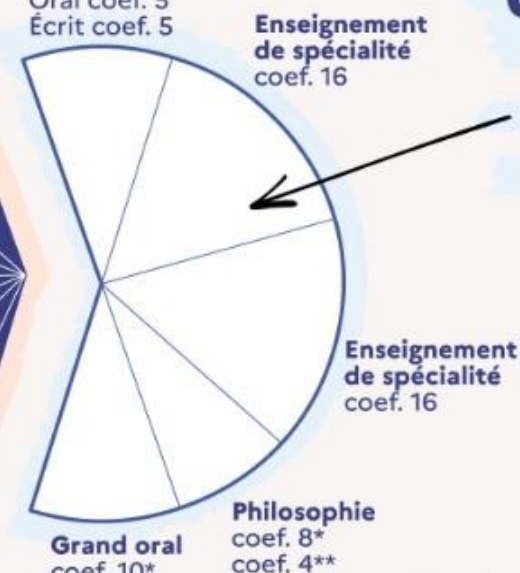


Contrôle continu
40 %
de la note finale



Enseignements optionnels
coef. 2 à 4 sup.***

Contrôle terminal
60 %
de la note finale



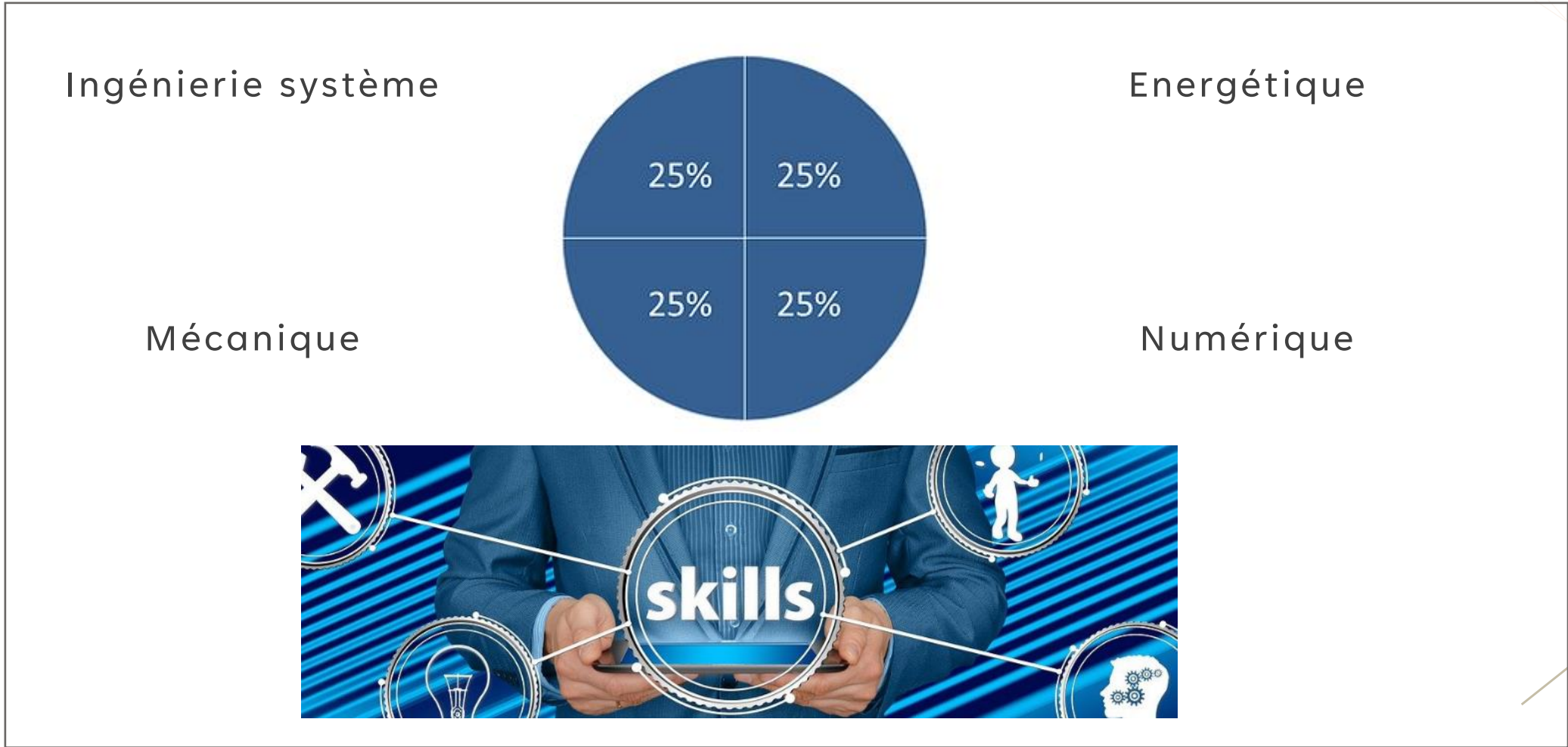
*En voie générale
**En voie technologique
*** 2 si suivi uniquement une année, 4 si suivi en 1^{re} et terminale



2

LE CONTENU DE LA FORMATION

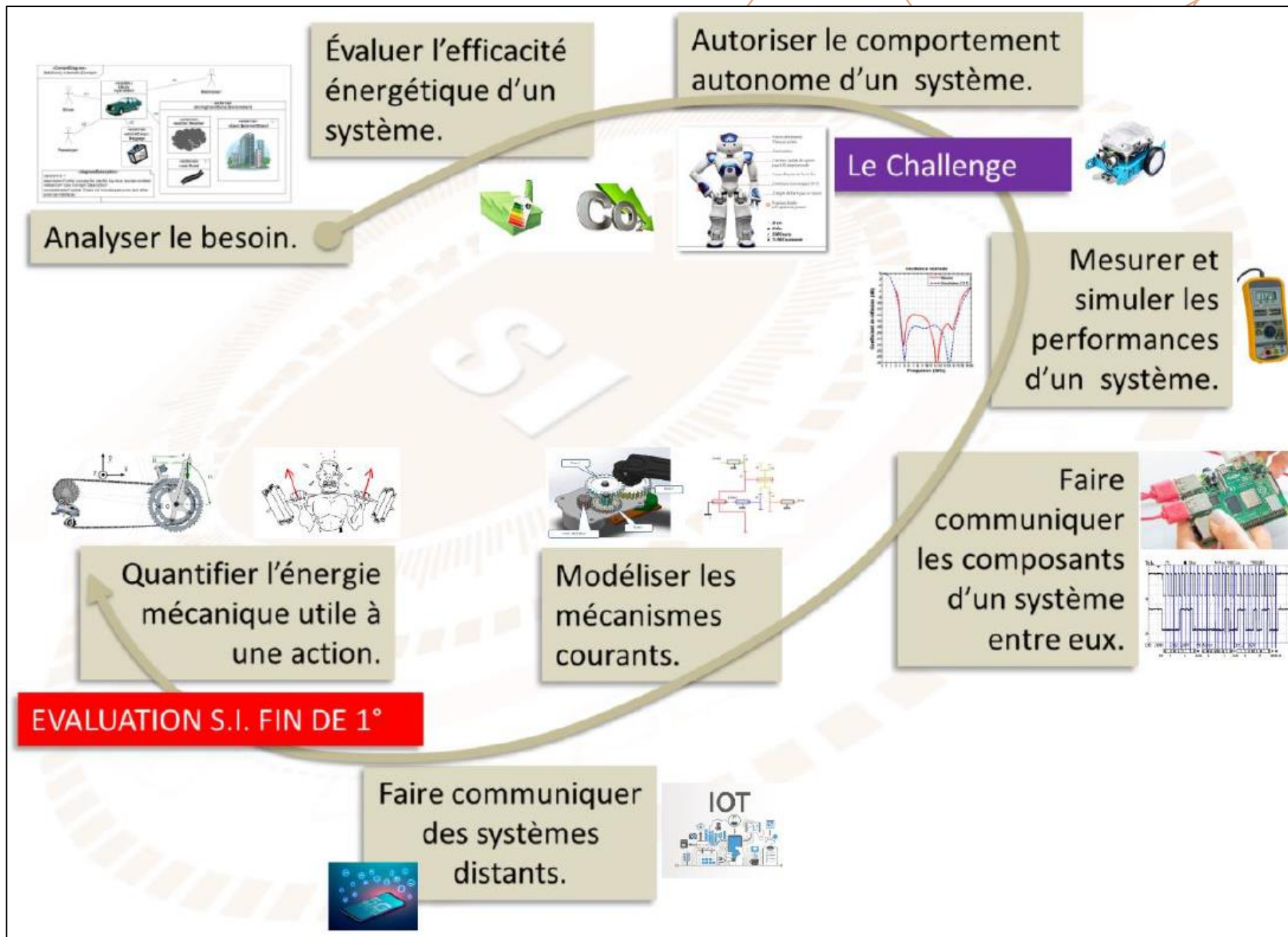
LES « HARD SKILLS »





2

Le contenu de la formation de l'année de Première Spécialité Sciences de l'ingénieur





3

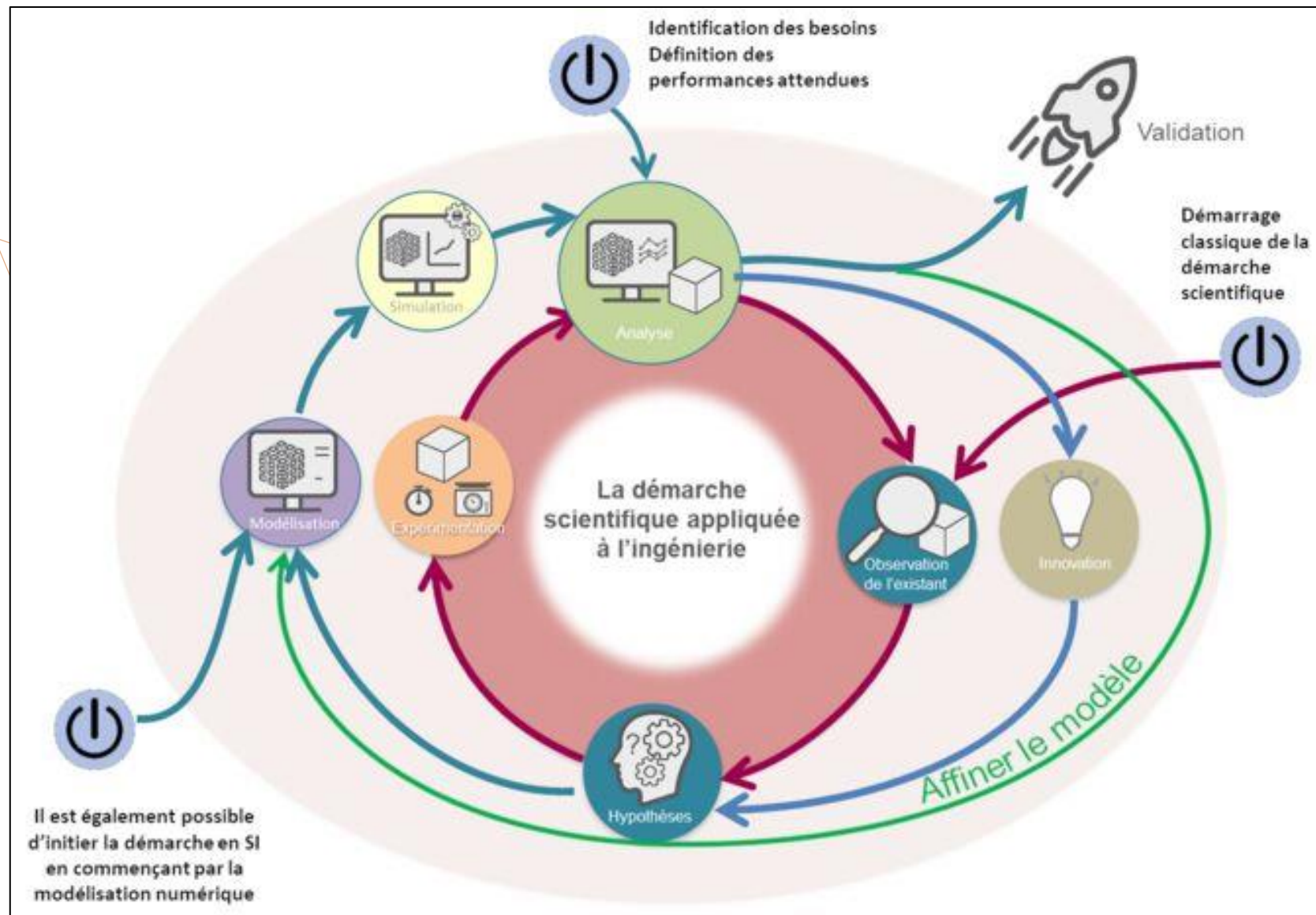
LES ACTIVITÉS PROPOSÉES : DES ACTIVITÉS VARIÉES ET COMPLÉMENTAIRES





3

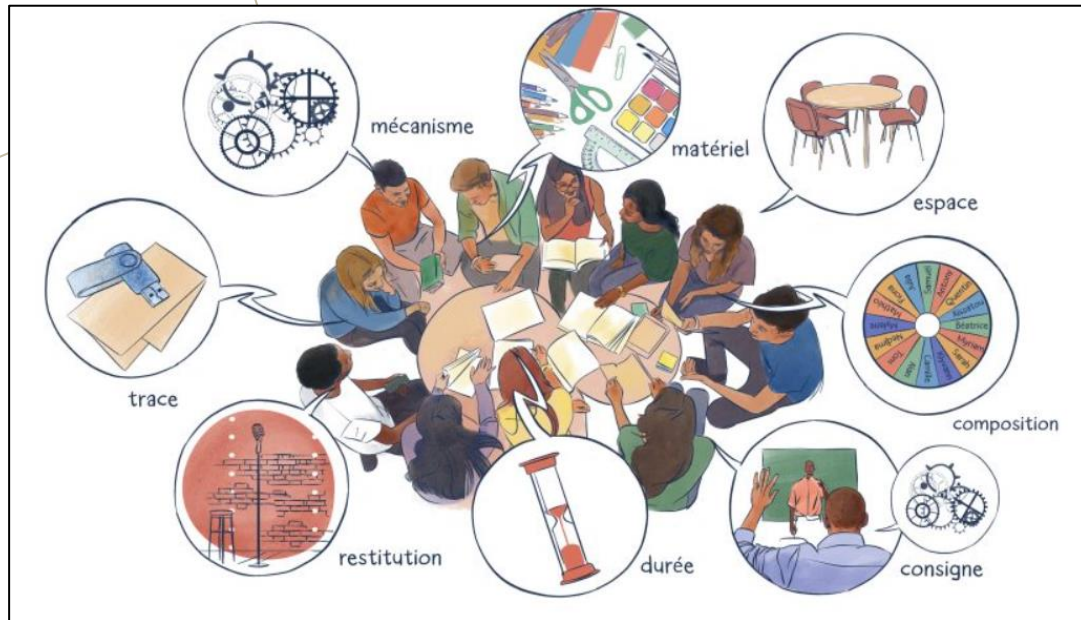
LES ACTIVITÉS PROPOSÉES : UNE DÉMARCHE SCIENTIFIQUE APPLIQUÉE À L'INGÉNIERIE





3

LES ACTIVITÉS PROPOSÉES : PARTICULARITÉS DE LA SPÉCIALITÉ SCIENCES DE L'INGÉNIEUR



Enseignement contextualisé

Nos études portent toujours sur des systèmes concrets avec des exigences précises à atteindre

Travail en petits groupes

Travail en équipe souhaité et encouragé

Travail sur des projets

Projet de fin de Terminale support du grand oral

=> Développement des « Soft skills » très appréciées par l'enseignement supérieur et les entreprises

Choix fort

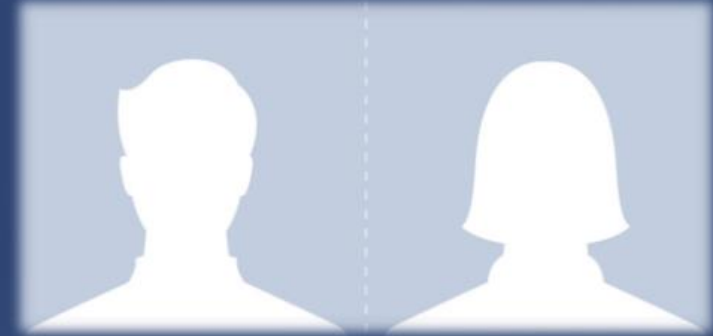
90% des élèves ayant choisi la spécialité SI poursuivent ensuite dans l'ingénierie



4

POUR QUI ? LES PROFILS D'ÉLÈVES EN SPÉCIALITÉ SCIENCES DE L'INGÉNIEUR

Quel profil d'élève ?



- Curieux(se)
- Esprit créatif
- Goût pour le travail en équipe
- Capable d'initiatives
- Intérêt pour les sciences et la technologie
- Volonté d'études supérieures dans le domaine scientifique et/ou technologique

And guess what ?



4

POUR QUI ?
LES ÉLÈVES
QUI
APPRÉCIENT
LA LANGUE
ANGLAISE
SONT LES
BIENVENUS
EN
SPÉCIALITÉ
SCIENCES DE
L'INGÉNIEUR

We have EURO SI !



1 H de S.I. en Anglais par semaine + 1 H d'Anglais Euro

- Petit groupe limité à 20 élèves pour favoriser les échanges en Anglais
- Mini-projets et travail d'équipe exclusivement en langue anglaise
- Voyage en Angleterre



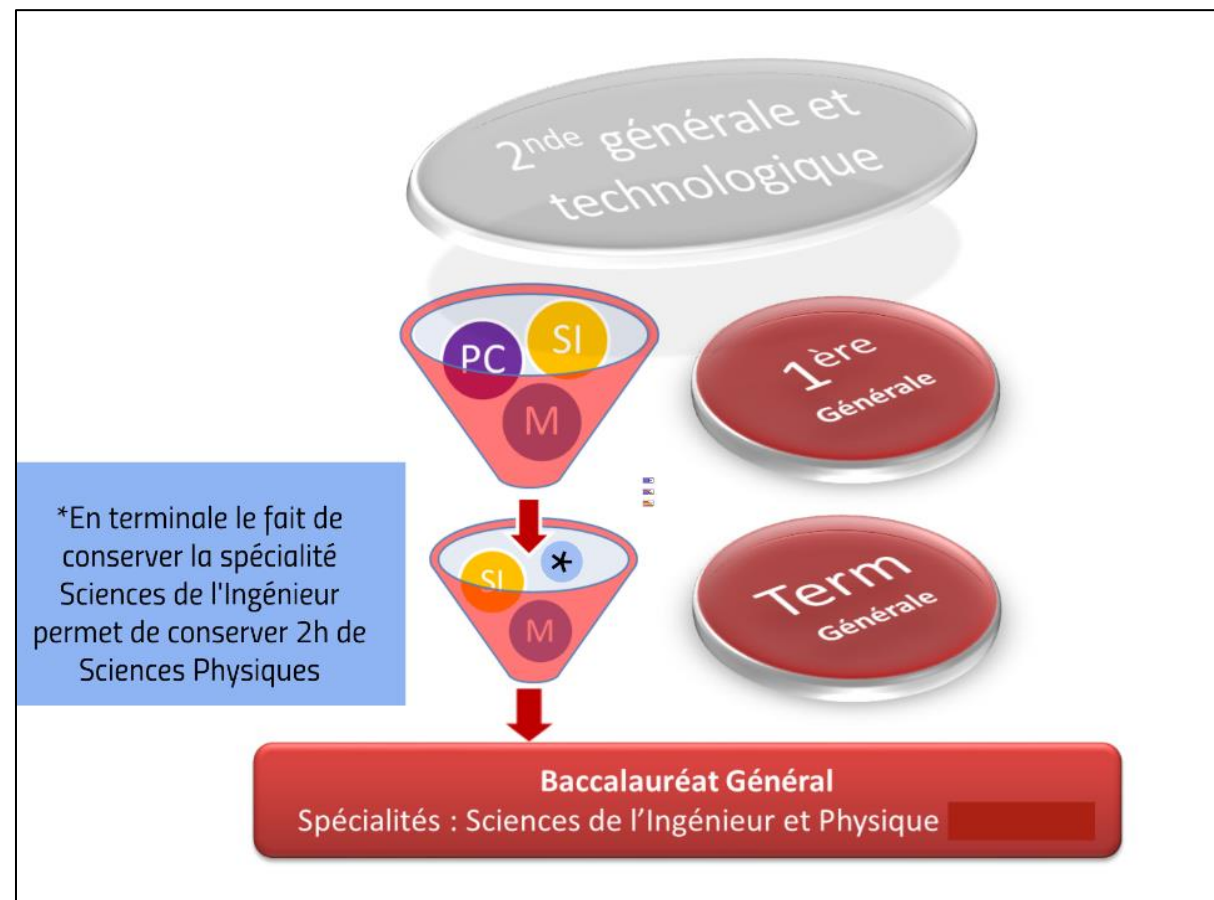
5

QUELLES ASSOCIATIONS ? COUPLAGES DE SPÉCIALITÉS (AVEC LES SI) LES PLUS COURANTS EN PREMIÈRE GÉNÉRALE :

→ MATH + SI + P/C

→ MATH + SI + NSI

→ AUTRES COUPLAGES
POSSIBLES



→ EN TERM : SPÉCIALITÉ
SI 6H + 2H DE PHYSIQUE



5

QUELLES ASSOCIATIONS ? LES POSSIBILITÉS OFFERTES AVEC LA SPÉ SI EN TERMINALE SELON 3 TYPES DE COUPLAGE CHOISI

*Vous devez choisir deux spécialités pour la terminale.
Testez les combinaisons possibles*

Mathématiques

Physique-chimie

Mathématiques

Sciences de l'ingénieur

Physique-chimie

Sciences de l'ingénieur

Cette simulation ne tient compte ni des options ni des enseignements spécifiques qui enrichissent votre parcours.

MATHS COMP

MATHS EXPERTES

DGMC

Découvrez les univers formations et les métiers qui s'offrent à vous en cliquant sur les



Arts et industries culturelles



Droit et sciences politiques



Informatique, mathématiques et numérique



Lettres, langues et communication



Santé



Sciences du vivant et géosciences



Sciences économiques et de gestion



Sciences humaines et sociales



Sciences, technologie, ingénierie et mathématiques



Source, site ONISEP : <http://www.horizons21.fr/>



6

ET DANS L'ENSEIGNEMENT SUPÉRIEUR... LES PRINCIPAUX DÉBOUCHÉS

**CLASSES
PRÉPARATOIRES
CLASSIQUES**

Les prépas classiques : MPSI /PCSI /PTSI / MPII

**CLASSES
PRÉPARATOIRES
INTÉGRÉES**

Les prépas intégrées des écoles d'ingénieurs :
INSA, POLYTECH, UTC/UTT/UTMB, ...

BUT

BUT technologiques et scientifiques

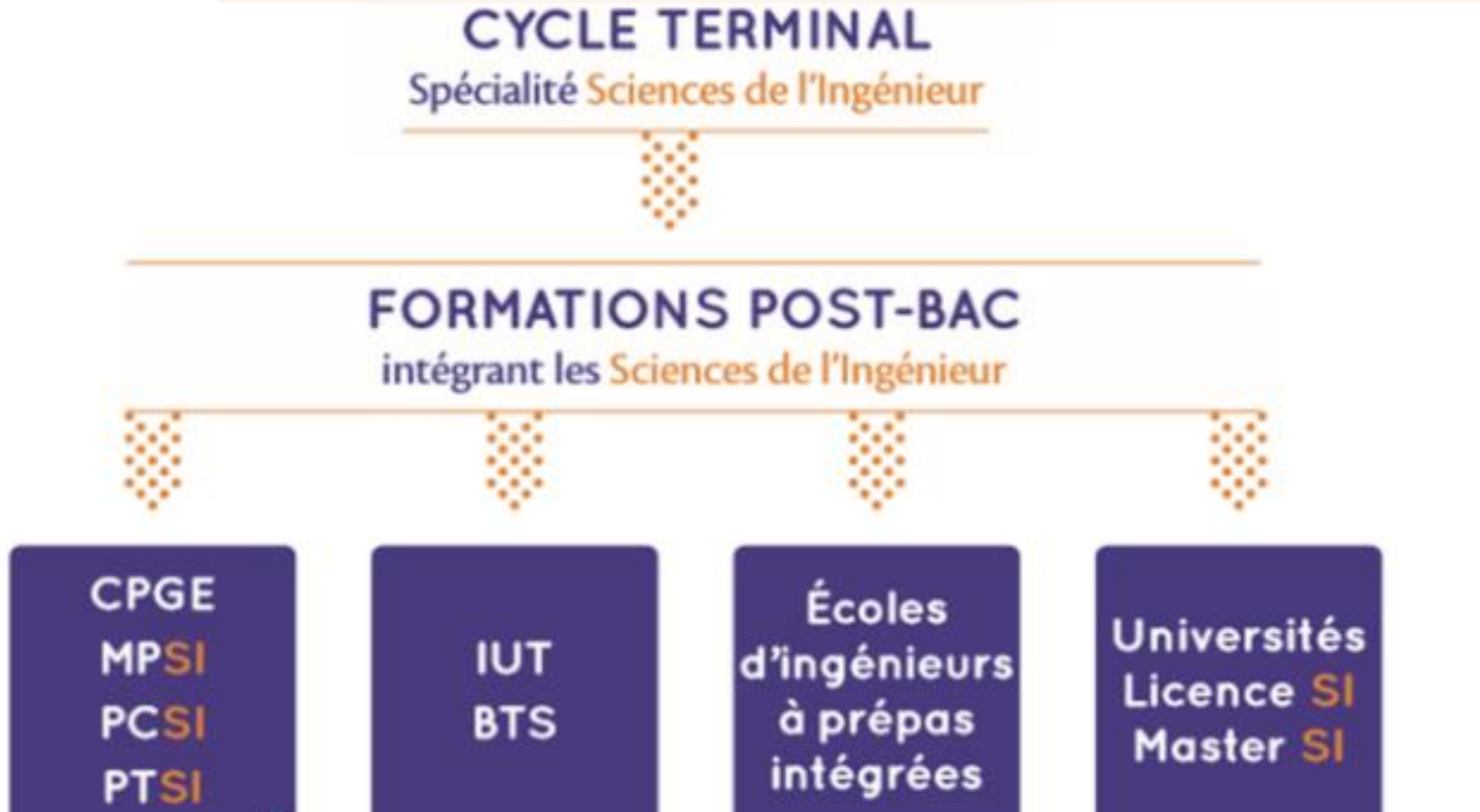
AUTRES

Licences Scientifiques, STAPS, BTS, ...



6

ET DANS L'ENSEIGNEMENT SUPÉRIEUR... LES PRINCIPAUX DÉBOUCHÉS





6

ET DANS L'ENSEIGNEMENT SUPÉRIEUR...

*UNE SPÉCIALITÉ RARE
MAIS APPRÉCIÉE ET
RECHERCHÉE*

- La spécialité SI est enseignée seulement au lycée Carriat à Bourg en Bresse.
- Aucun élève sans solution après la spécialité Sciences de l'ingénieur depuis plusieurs années au lycée Carriat.
- Nos élèves obtiennent majoritairement l'orientation souhaité principalement en prépa classique, en prépa intégrée ou en BUT.

Exemple des statistiques des admissions à l'INSA pour l'année 2024 :

bac général : spécialités en terminale	Candidat.es	Nombre d'acceptations définitives*	% acceptations définitives *parmi les candidat.es
Bac Général - spécialités Maths + Physique-Chimie	16979	1963	11,6 %
Bac Général - spécialités Maths + Sciences de l'ingénieur	824	213	25,8 %
Bac Général - spécialités Maths + Numérique et Sciences Info	972	184	18,9 %
Bac Général - spécialités Maths + SVT	293	36	12,3 %
Bac Général - option Maths complémentaires + 2 spécialités scientifiques	529	19	3,6 %



CONTACT INFORMATION

Pour une question particulière sur la spécialité :

slacroix1@ac-lyon.fr

Pour des informations d'ordre plus général :

<https://carriat.ent.auvergnerhonealpes.fr/voie-generale/>

Des sources fiables :

<https://www.education.gouv.fr/ajustement-pour-le-baccalaureat-general-et-technologique-compter-de-la-session-2022-324134>

<http://www.horizons21.fr/>

<https://www.education.gouv.fr/la-rentree-2020-les-eleves-de-terminale-precisent-leur-choix-de-parcours-307016>



**MERCI DE VOTRE
ATTENTION**