

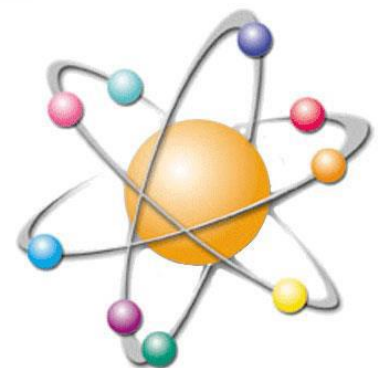
Enseignement de spécialité

---

Physique Chimie

---

Première



# Quel horaire ?

Enseignements obligatoire première et terminale	1ère	Terminale
Français	4	
Philosophie		4
Histoire-géographie	3	3
EMC	0,5	0,5
LVA	4,5	4
LVB		
<b>Enseignement scientifique (Physique-chimie+ SVT)</b>	<b>2</b>	<b>2</b>
EPS	2	2
<b>Spécialité 1</b>	<b>4</b>	<b>6</b>
<b>Spécialité 2</b>	<b>4</b>	<b>6</b>
<b>Spécialité 3</b>	<b>4</b>	<b>0</b>
Option	3	3
Option	0	3

1ère  
Spécialité  
4 h /semaine

TERMINALE  
Spécialité  
6 h /semaine

BAC  
① Chaque spécialité  
Coefficient **16/100**  
② Oral  
Coefficient **10/100**

Chaque spécialité conservée en terminale compte pour 16 % du bac, plus de 20 % avec l'oral.

# Quel horaire ?

4 heures d'enseignement par semaine

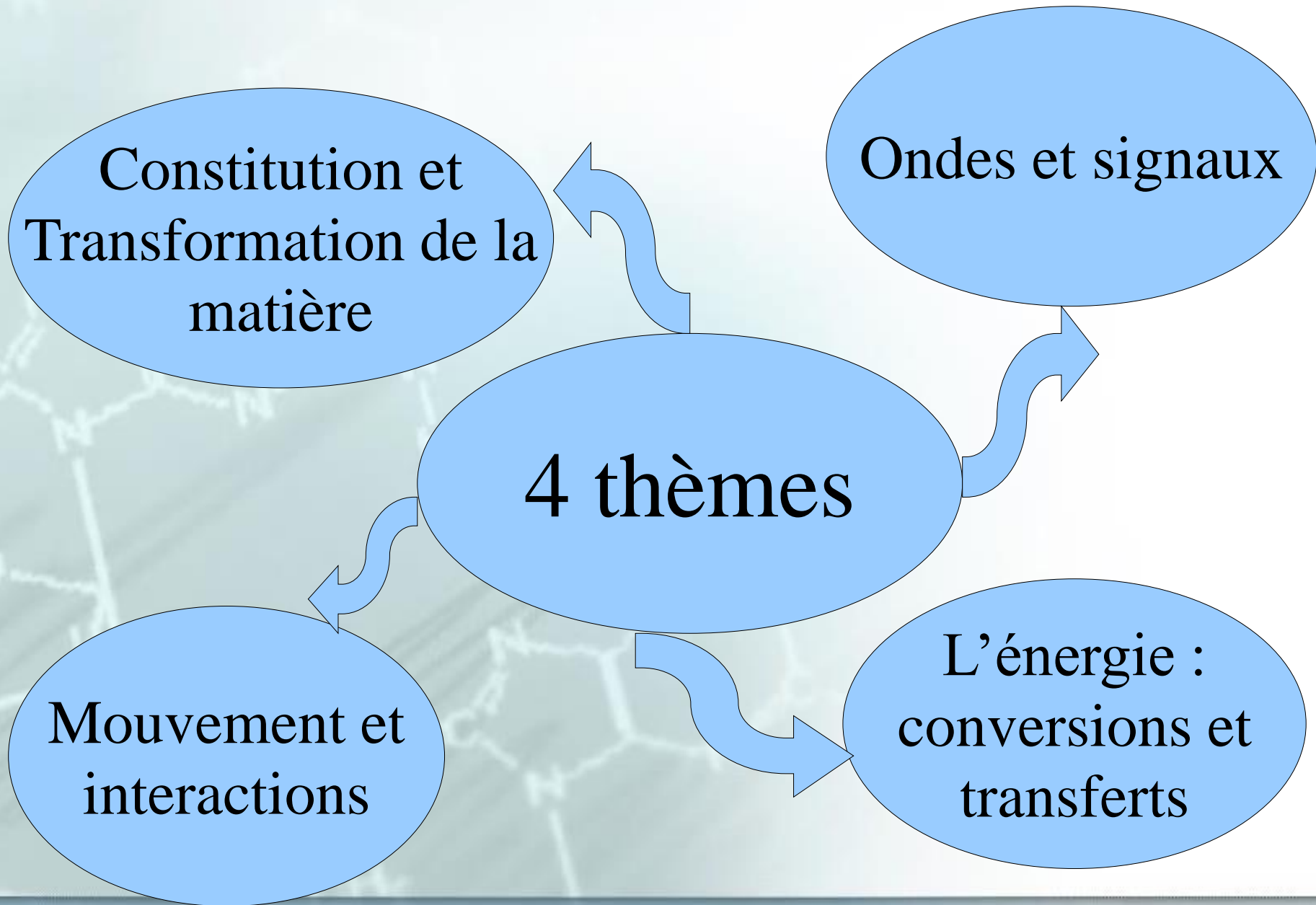
2 heures : Activités documentaires



2 heures : Activités expérimentales

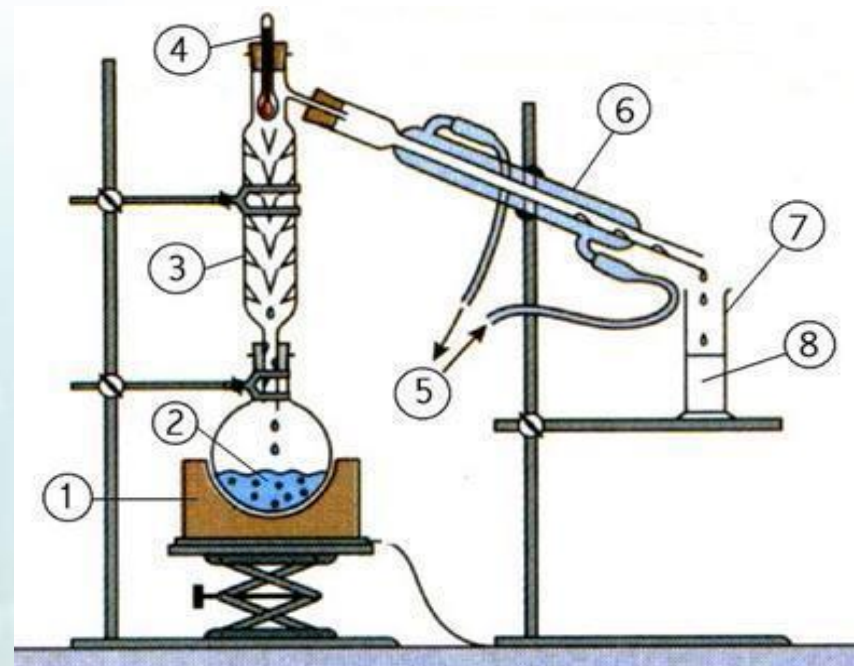


# Quel contenu ?



# Constitution et transformation de la matière

## Contrôle de qualité



Synthèse d'espèces chimiques

# Mouvement et interactions

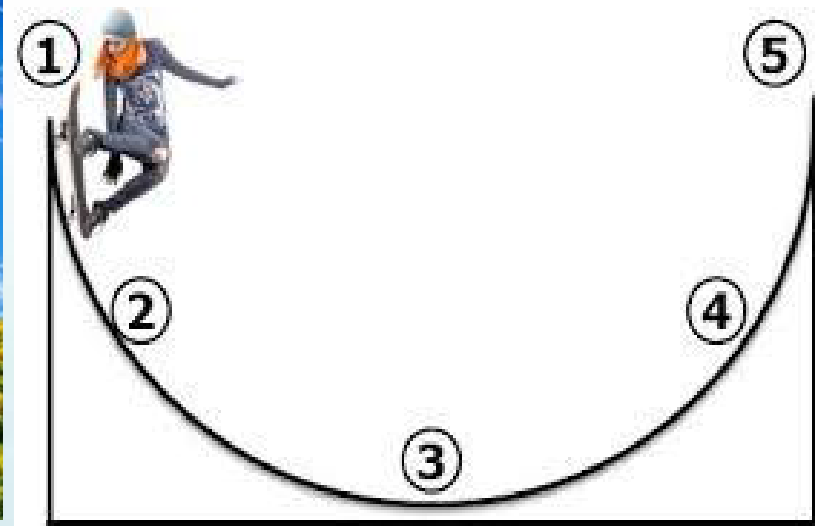
Mouvement d'un système



Electrisation



# L'énergie : conversions et transferts

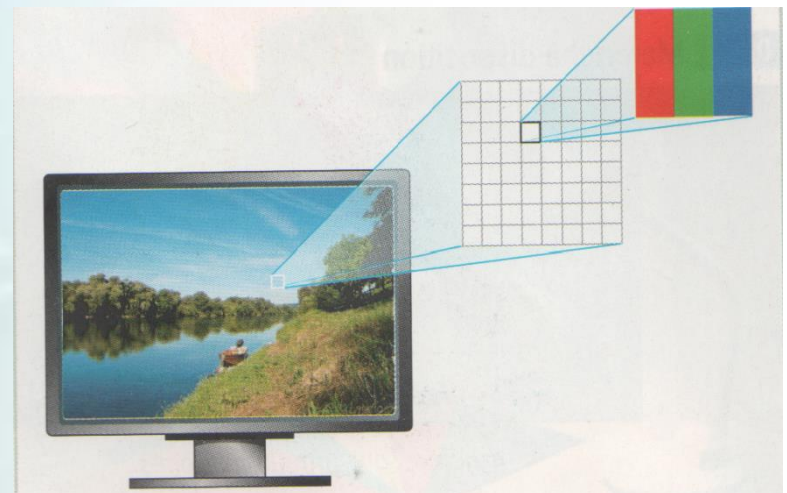
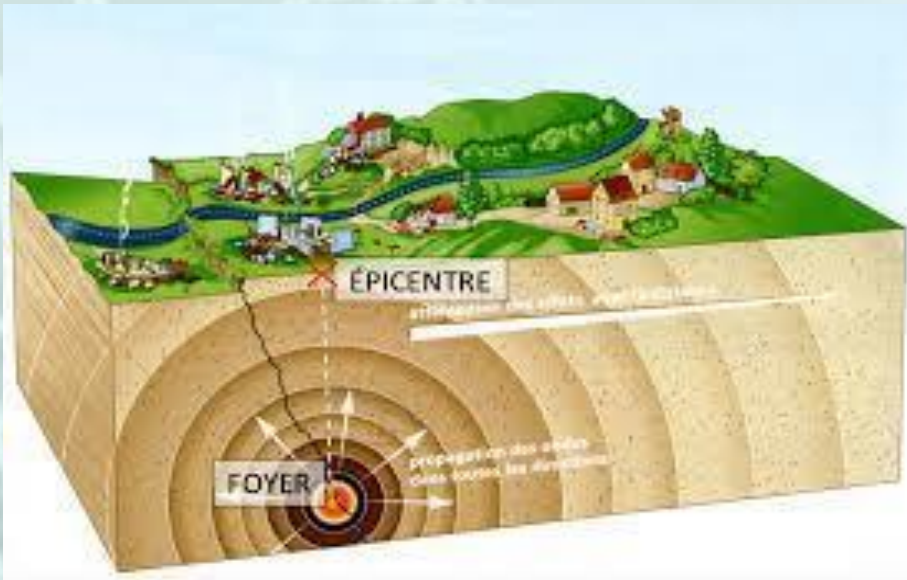


# Ondes et signaux

Ondes mécaniques



La lumière





# Pour qui ?

Pour un élève de seconde qui :

- aime **expérimenter**
- a un **projet** et des **intérêts** d'ordre **scientifique** et **technologique**
- est **curieux** de comprendre son environnement
- est déjà un peu **autonome** en **TP**
- a une **bonne maîtrise** du **programme** de physique chimie de seconde



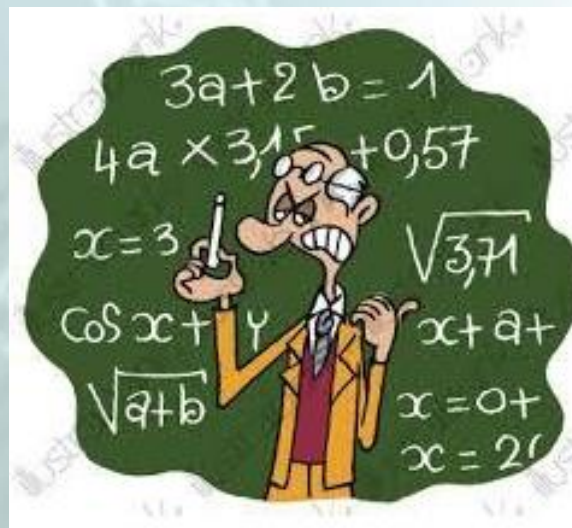


# Attention !



Cet enseignement est exigeant, il demande :

- efforts
- persévérance
- des bases solides en mathématiques



# Pour suivre quels types d'études ?

Tous les **niveaux d'études supérieures** sont envisageables :

- BTS
- IUT
- Grandes écoles
- Universités (Licences, Master, Doctorat)
- Formations médicales et paramédicales



# Dans quels domaines ?

- astronomie, aéronautique
- santé
- environnement
- l'énergie
- sports
- télécommunications
- recherche
- transports
- enseignement



## CONTRÔLE CONTINU

**40%**  
de la note finale

**60%**  
de la note finale

## ÉPREUVES FINALES



**10%** de la note finale :  
**bulletins scolaires**  
de première et de terminale



**30%** de la note finale :  
**épreuves communes**  
2 séries en première  
1 série en terminale



**1** épreuve anticipée  
**en première**  
Français écrit et oral



**4** épreuves finales  
**en terminale**  
Enseignements de spécialité (2)  
Philosophie  
Oral final

# A la fin de la première générale :

```
graph TD; A[A la fin de la première générale :] --> B[Je garde la spécialité physique-chimie]; A --> C[Je ne garde pas la spécialité physique-chimie];
```

**Je garde la spécialité  
physique-chimie**

Mes notes de 1<sup>ère</sup> et de terminale comptent en contrôle continu.  
Je passe une épreuve finale en fin d'année de terminale.

**Je ne garde pas la  
spécialité physique-  
chimie**

Mes notes de 1<sup>ère</sup> comptent en contrôle continu.  
Je passe une épreuve anticipée en fin de première.

Remarque :

Avec la spécialité SI en terminale, il y a 2 heures de physique obligatoires dans la continuité du programme de 1<sup>ère</sup>.

Merci pour votre écoute.

Questions...