



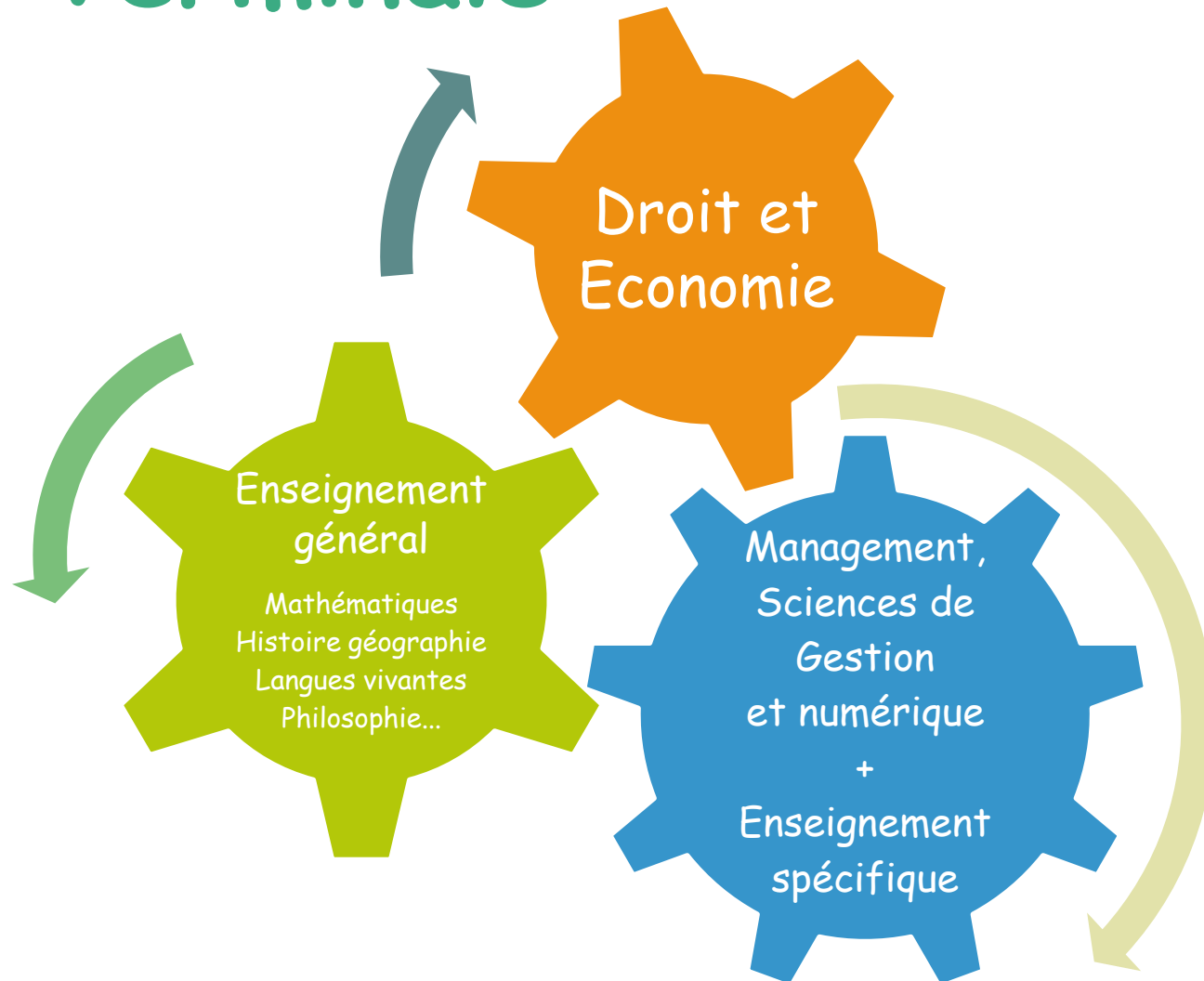
Terminale STMG

Réunion d'information

Mercredi 20 mai 2020 à 17 h

Orientation après la classe
de 1^{ère} STMG

Structure du programme en Terminale



10 h par semaine

Épreuves en Terminale



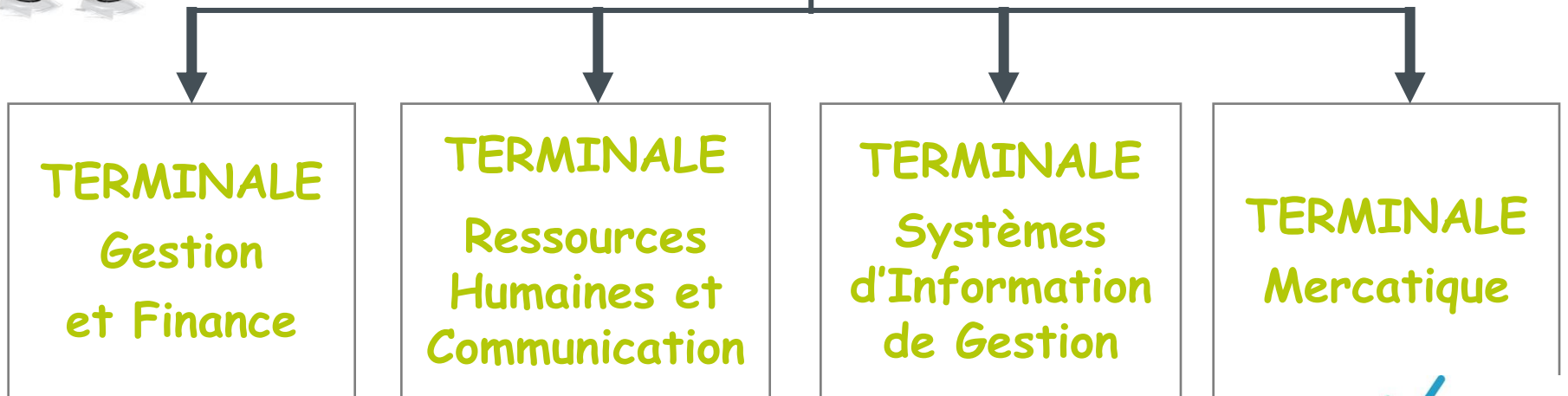
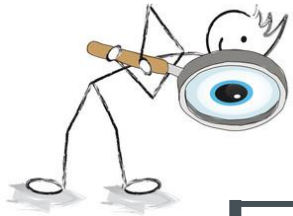
Management, sciences de gestion et numérique

↳ Écrite ; 4 h

Épreuve orale terminale

↳ « Oral final » ; 20 min.

Parcours scolaire dans la filière



Gestion et Finance, c'est...



Apprendre à maîtriser les outils de Gestion

Donne accès aux métiers
basés sur l'interprétation
des chiffres

Contrôleur
de gestion

Fiscaliste

Juriste en
droit des
affaires

**Gestion
Financière**

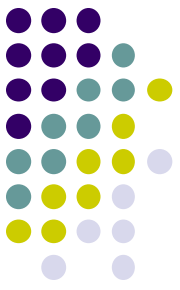
Gestionnaire
de paie

Financier

Conseiller en assurances

Expert-comptable

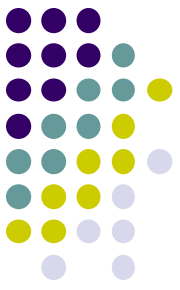
L'enseignement de Gestion et Finance s'appuie sur...



l'étude du système d'information comptable.

↳ Permet de fournir des informations pertinentes à leurs différents utilisateurs pour la prise de décisions.

L'enseignement de Gestion et Finance se décline en...



Trois thèmes :

- ① Appliquer les règles comptables ;
- ② Analyser la situation de l'entreprise ;
- ③ Accompagner la prise de décision.

① Appliquer les règles comptables



Apprendre à enregistrer les opérations commerciales : les achats, les ventes, les règlements

Apprendre à enregistrer les opérations financières : l'obtention d'un emprunt ainsi que son remboursement...

② Analyser la situation de l'entreprise



Analyser la profitabilité ;

Analyser la structure financière pour connaître la situation de l'entreprise et ses possibilités de développement...

③ Accompagner la prise de décision



Recenser les différents modes de financement ;

Procéder à la répartition des bénéfices ;

Caractériser la situation de trésorerie...

Mise en œuvre d'outils...



Progiciel de Gestion Intégré

Tableur

Texteur...

Qualités requises



- ✓ De la rigueur
- ✓ Une bonne organisation
- ✓ Un esprit logique et d'analyse
- ✓ Une bonne perception des chiffres

Poursuites d'études après Gestion et Finance ?



- **BTS :**
Comptabilité et Gestion (CG) ; Banque ; Assurance ;
Professions Immobilières (PI)...
- **DUT :**
GEA Option Gestion Comptable et Financière (GCF) ;
Gestion Logistique et Transport (GLT)
- **Expertise comptable :**
DCG et DSCG
- **Prépa. :**
École de commerce et de management

